



KATALOG USŁUG TURYSTYCZNYCH  
OBSZARU JEZIORA ZEGRZYŃSKIEGO

# TURYSTYKA RODZINNA

PL





# POWIAT LEGIONOWSKI



Powiat legionowski i jego okolice są pełne atrakcji. Dla pełnego ukazania potencjału regionu stworzone zostały Katalogi Usług Turystycznych Obszaru Jeziora Zegrzyńskiego, które są spójnym systemem informacji o tych miejscach. W celu najefektywniejszego zachęcenia zarówno turystów z kraju oraz ze świata, jak i lokalnych mieszkańców do korzystania z atrakcji turystycznych znajdujących się na terenie powiatu legionowskiego i w jego okolicach stworzone zostały propozycje wycieczek jednodniowych lub weekendowych. Dzięki zaprezentowaniu usług turystycznych właśnie w taki sposób zwiedzający mogą w prosty i łatwy sposób poznać ciekawe miejsca. Każda prezentowana trasa stanowi propozycję, z której można skorzystać w całości lub wybrać tylko interesujące elementy. Wszystkie opisy zawierają najistotniejsze z punktu widzenia turysty informacje: przebieg trasy wycieczki, możliwości obejrzenia lub skorzystania z ciekawych obiektów znajdujących się w wyznaczonej trasie oraz kontakt do nich.

**WYDAWCA:**  
Starostwo Powiatowe  
w Legionowie  
ul. Sikorskiego 11  
05-119 Legionowo  
tel. 22 76 40 450  
promocja@powiat-legionowski.pl  
www.jezioro.zegrzynskie.pl  
www.powiat-legionowski.pl

**ZDJĘCIA:** A. Nowak, P. Kozarzewski,  
archiwum „Hydroprojekt”,  
panthermedia, pro-skippers.com

**PROJEKT, SKŁAD I OPRACOWANIE:**  
Sales Broker  
ul. Bułgarska 38/50  
30-409 Kraków  
biuro@salesbroker.pl

Katalog usług turystycznych obszaru Jeziora Zegrzyńskiego jest finansowany ze środków Programu Rozwoju Obszarów Wiejskich 2007-2013 w ramach działania 413 „Wdrażanie lokalnych strategii rozwoju dla małych projektów, tj. operacji, które nie odpowiadają warunkom przyznania pomocy w ramach działań Osi 3, ale przyczyniają się do osiągnięcia celów tej osi”.



# JEZIORO ZEGRZYŃSKIE

## RADOŚĆ

## DLA RODZINY



Oddajemy w Państwa ręce katalog *Turystyka rodzinna* – jeden z czterech, które tworzą serię Katalogi Usług Turystycznych Obszaru Jeziora Zegrzyńskiego.

W tej publikacji przedstawiamy trzy propozycje wycieczek rodzinnych. Letnią energię można spalić m.in. w parku linowym bądź na rowerowej Trasie Obwodowej; idealnym miejscem na odpoczynek zaś będzie plaża. Miłośników zwierząt zachwycą minizoo i hodowla kotów Maine Coon. Zimowe atrakcje zapewnią „Stajnia na Kępie” i aquapark Fala. Ważnym punktem każdej wycieczki jest smaczny posiłek w wybranym lokalu, który serwuje kuchnię lokalną, polską lub międzynarodową.

Na końcu katalogu znajdują się informacje praktyczne na temat dojazdu nad Jezioro Zegrzyńskie, jak również przydatne numery alarmowe – do wodnego pogotowia ratunkowego i do policji rzecznej.

Wspomniana seria obejmuje również katalogi poświęcone turystyce aktywnej, historycznej i rekreacyjnej. Publikacje te, podobnie jak niniejsza, zawierają propozycje wycieczek, które zostały przygotowane z myślą o określonych odbiorcach.

# LATO

## WYCIECZKA

## JEDNODNIOWA



**1**

POBYT W PARKU LINOWYM  
RADOCHA

**2**

NAUKA WINDSURFINGU  
W LSURF

**3**

ATRAKCJE  
W HOTELU PARASOL

**4**

OBIAD  
W FOLWARKU KLEPISKO





# 1

## POBYT W PARKU LINOWYM

### RADOCHA

Na aktywny wypoczynek rodzinny w pięknym otoczeniu tuż przy Jeziorze Zegrzyńskim zapraszamy do Nieporętu, gdzie znajdują się park linowy Radocha oraz szkoła windsurfingu Lsurf. Tu każde dziecko znajdzie coś dla siebie.

Na miłośników dużych wysokości park linowy Radocha przygotował trzy trasy.

Trasa Kolorowa, zawieszona nisko (od 1,4 do 1,8 metra), zabezpieczona specjalną siatką i przeznaczona dla najmłodszych dzieci (od około 3. roku życia), składa się z 10 przeszkód o łącznej długości około 60 metrów.

Trasa Żółta, zawieszona na wysokości od 1,0 do 2,5 metra, przeznaczona dla dzieci od 5./6. roku życia i od 110 cm wzrostu, składa się z 13 przeszkód (m.in. przeciąganie beczki, dwa zjazdy, pajęczyna, kładka z sieci) o łącznej długości 120 metrów.

Trasa Zielona, zawieszona na wysokości od 2,5 do 4,0 metrów, przeznaczona dla dzieci od 110 cm wzrostu, składa się z 14 przeszkód (m.in. dwa zjazdy, most birmański, zjazd na talerzu) o łącznej długości 105 metrów.



### **Park linowy Radocha**

ul. Wojska Polskiego 3

05-126 Nieporęt

tel. +48 603 580 973

Cennik na: [www.park-radocha.pl](http://www.park-radocha.pl)

## 2

## NAUKA WINDSURFINGU

## WLSURF



Pokonawszy wszystkie trasy w parku linowym Radocha, warto odwiedzić znajdującą się tuż obok szkołę Lsurf, oferującą najróżniejsze formy szkolenia windsurfingowego w towarzystwie wykwalifikowanych instruktorów. Od kilku lat właściciele ściśle współpracują z lokalnym samorządem przy organizacji bezpłatnych zajęć dla dzieci i młodzieży. W czasie wakacji w bazie Lsurf odbywają się półkolonie windsurfingowe, cieszące się ogromną popularnością.

**Lsurf**

ul. Wojska Polskiego 3  
05-126 Nieporęt  
tel. +48 501 598 113  
Cennik na: [www.lsurf.pl](http://www.lsurf.pl)







# 3

## ATRAKcje

### W HOTELU PARASOL

Hotel i restauracja Parasol znajdują się w najnowszym i największym obiekcie usytuowanym na terenie rekreacyjnym z bezpośrednim dostępem do Jeziora Zegrzyńskiego. Stosunkowo młody kompleks już zyskał grono stałych bywalców, którzy cenią go za niecodzienną atmosferę. Liczne atrakcje rozmieszczone zarówno na terenie obiektu, jak i wewnątrz lokalu nie pozwolą na nudę. Co weekend restauracja zachęca młodych do kreowania nowych form na otwartych zajęciach plastycznych: w ich trakcie m.in. wykonuje się wycinanki, stosuje oryginalne formy zdobienia przedmiotów codziennego użytku oraz realizuje niebanalne pomysły na okazjonalne dekoracje.



#### **Restauracja Parasol**

ul. Zegrzyńska 10e

05-126 Nieporęt

tel. + 48 606 999 642, +48 532 551 585

Dodatkowe informacje na: [www.restauracjaparasol.pl](http://www.restauracjaparasol.pl)

## 4

## OBIAD

## W FOLWARKU KLEPISKO

Tuż obok hotelu Parasol znajduje się Folwark Klepisko. Kompleks hotelarsko-gastronomiczny oferuje wiele atrakcji i udogodnień dla rodzin z dziećmi. W menu karczmy znaleźć można potrawy przygotowane specjalnie „dla dzieciaków”. Są tu podawane m.in. Cycki Zosinej kury smażone oraz Kotleciki schabowe dla dzieciaków zdrowe. W czasie oczekiwania na pyszny posiłek mali poszukiwacze przygód mogą udać się na Wyspę Piratów, gdzie znajdują się m.in. huštawki, zjeżdżalnie, równoważnie oraz skarby w skrzyniach. Kolejną atrakcją tego miejsca jest minizoo, w którym mieszkają kucyki, kozy, owieczki oraz dzikie ptactwo.

**Folwark Klepisko**

ul. Zegrzyńska 10a

05-126 Nieporęt

tel. +48 510 066 163, 22 77 23 010

Menu i cennik na: [www.klepisko.pl](http://www.klepisko.pl)







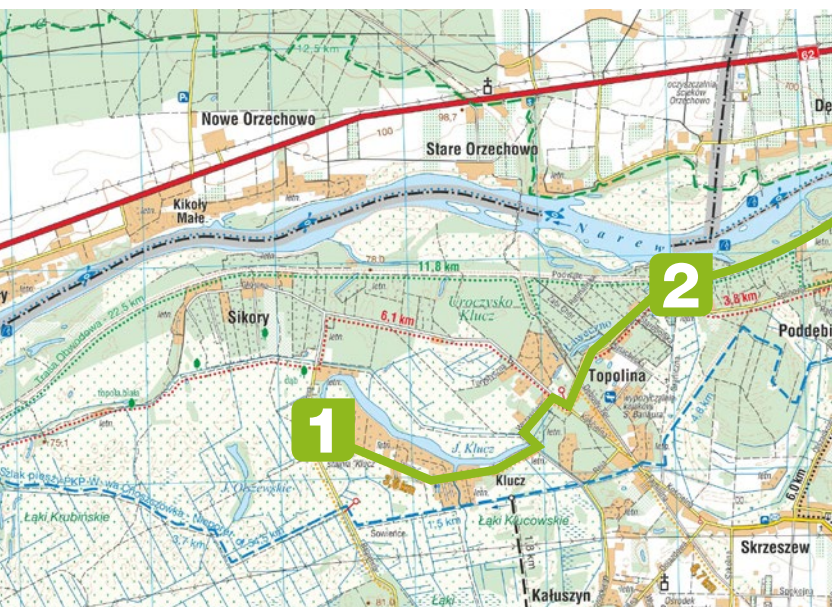
# LATO

## WYCIECZKA WEEKENDOWA

### DZIEŃ PIERWSZY

**1**

NOCLEG W GOSPODARSTWIE  
AGROTURYSTYCZNYM „STAJNIA KLUCZ”



## DZIEŃ DRUGI

2

WYCIECZKA ROWEROWA  
TRASĄ OBWODOWĄ

3

ZWIEDZANIE ELEKTROWNI  
W DĘBEM

4

POBYT NA PLAŻY  
W WIELISZEWIE

5

ZWIEDZANIE HODOWLI KOTÓW  
RASY MAINE COON

## DZIEŃ TRZECI

6

ATRAKCJE  
HOTELU WARSZAWIANKA



# 1

## NOCLEG W GOSPODARSTWIE

### AGROTURYSTYCZNYM „STAJNIA KLUCZ”

Gospodarstwo agroturystyczne „Stajnia Klucz” znajduje się w malowniczej okolicy Mazowieckiego Obszaru Krajobrazu Chronionego. Oddalone jest o niespełna 30 kilometrów na północ od Warszawy. Bliskość pól, łąk, lasu, rzeki Narew i Jeziora Żegrzyńskiego sprawia, że jest to wymarzone miejsce do jazdy konnej sportowej i rekreacyjnej. Prowadzone są tu również zajęcia z hipoterapii dla dzieci i młodzieży. W gospodarstwie poza końmi mieszkają również owce, kozy i świnka wietnamska. W znajdującym się tu specjalnym szklanym ulu zarówno dorośli, jak i dzieci mogą podglądać pszczelą rodzinę przy pracy. Liczne ścieżki rowerowe przebiegające nieopodal gospodarstwa zachęcają do skorzystania z mieszczącej się tu wypożyczalni rowerów.

Do dyspozycji gości właściciele oddali pięć pokoi urządzonych w domowym stylu. W każdym z nich znajduje się łazienka z toaletą i prysznicem. Wszystkie te pomieszczenia są przystosowane do potrzeb osób niepełnosprawnych. Goście mają do dyspozycji również łóżeczka dziecięce.

Posiłki w gospodarstwie są przygotowywane ze świeżych i naturalnych składników, dlatego też mają niezwykły smak. Po wcześniejszym uzgodnieniu istnieje możliwość przygotowania posiłków według indywidualnej diety.



### **Stajnia Klucz**

ul. Janiny 81-87

05-124 Skrzyszew

tel. 22 79 35 597 (wieczorem), +48 506 297 269, +48 725 824 577

Cennik i szczegóły na: [www.stajniaklucz.pl](http://www.stajniaklucz.pl)



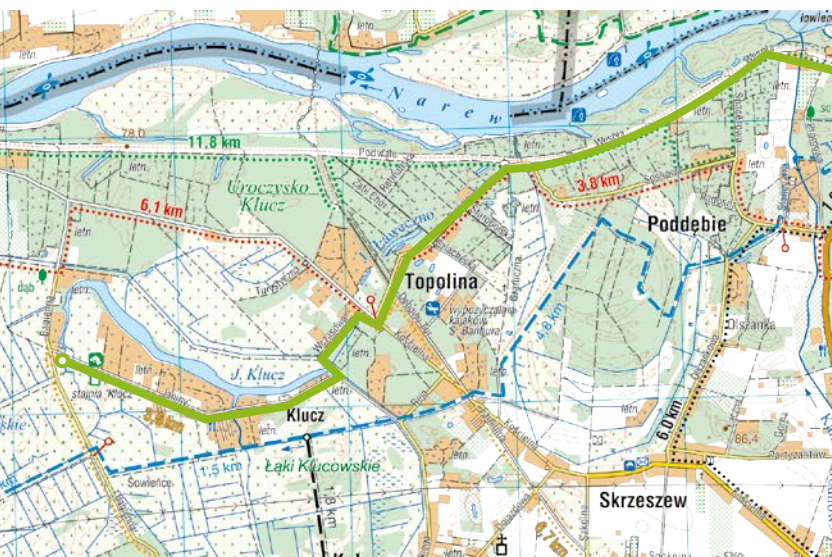


# 2

## WYCIECZKA ROWEROWA

### TRASĄ OBWODOWĄ

Po skorzystaniu z porannych lekcji jazdy konnej warto się wybrać na wycieczkę rowerową tak zwaną Trasą Obwodową. Jest to szlak odpowiedni na letnią wycieczkę połączoną z plażowaniem i kąpielą wodną. Trasa biegnie wzdłuż wału przeciwpowodziowego. Aby dotrzeć do niej ze „Stajni Klucz”, należy początkowo kierować się żółtym, a później czerwonym szlakiem. W miejscowości Poddebie czerwony Szlak Wieliszewski łączy się z zieloną Trasą Obwodową. W planie wycieczki można umieścić np. obserwację efektów działalności bobrów przy ujściu Kanału Komornickiego do Narwi, jak również zwiedzanie zapory wodnej w Dębem.







# 3

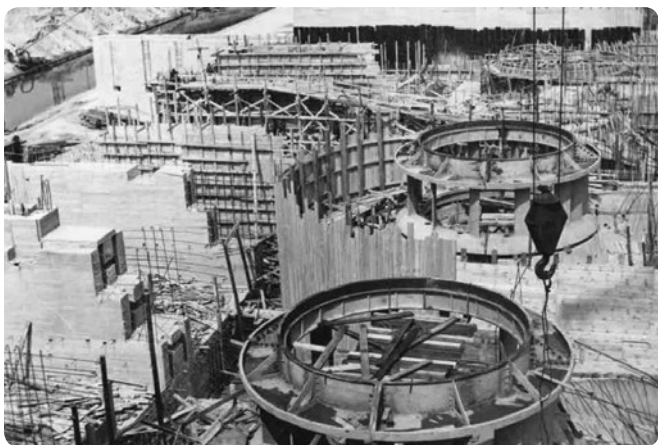
## ZWIEDZANIE ELEKTROWNI

### W DĘBEM



Jadąc Trasą Obwodową, nie sposób zrezygnować ze zwiedzania zapory w Dębem. Stopień wodny w 2013 roku obchodził 50. rocznicę powstania. Dzięki tej inwestycji na terenie powiatu legionowskiego powstało Jezioro Zegrzyńskie. Budowę zapory w Dębem zrealizowano w dwóch etapach. W ramach pierwszego wybudowano jaz i elektrownię z przepławką dla ryb oraz inne obiekty pomocnicze zlokalizowane na lewym brzegu Narwi, poza naturalnym korytem rzeki. W ramach drugiego etapu, po przegrodzeniu rzeki i skierowaniu wody na jaz, wykonano zaporę ziemną, łączącą jaz z prawym brzegiem. Oprócz zapory głównej wybudowano także zapory boczne oraz wały ziemne ciągnące się lewym brzegiem od miejscowości Łacha poprzez Białobrzegi, Zegrze Południowe, Wieliszew aż do Dębego. Zbudowano też jedenaście przepompowni odwadniających tereny położone w depresji oraz dalsze trzy w kolejnych latach. Postawiono także pompownię nawadniającą. Co ciekawe, pod tamą w Dębem wybudowano specjalną przepławkę dla ryb, która umożliwia tym zwierzętom pokonywanie stopnia wodnego.





# 4

## POBYT NA PLAŻY W WIELISZEWIE

Po zwiedzeniu zapory w Dębem, jadąc dalej zieloną Trasą Obwodową, dotrzeć można do znajdującej się w Wieliszewie Plaży 600-lecia. Zmodernizowana i oddana do użytku w maju 2013 roku plaża przyciąga wielu turystów znajdującymi się tu licznymi atrakcjami. Wśród nich są m.in. ogrodzony plac zabaw dla dzieci, boisko do siatkówki plażowej, stoły do ping-ponga, strzeżone kąpielisko. Blisko plaży znajdują się również małe punkty gastronomiczne, gdzie można zjeść m.in. wyśmienite zapiekanki. Rokrocznie w sierpniu na plaży odbywa się Festiwal Folkowo-Szantowy „Szanty nad Zalewem”. Poza trwającym dwa dni koncertem imprezie towarzyszy wiele dodatkowych atrakcji zarówno dla dorosłych, jak i dla dzieci.



## 5

## ZWIEDZANIE HODOWLI KOTÓW

## RASY MAINE COON



Wracając z wieliszewskiej plaży, warto zjechać ze szlaku rowerowego i bocznymi drogami dotrzeć do Komornicy, gdzie znajduje się hodowla kotów rasowych Maine Coon. Są to wyjątkowe, duże, piękne i dostojne zwierzęta, które poruszają się z wielką gracją. Koty tej rasy nie miauczą, lecz wydają dźwięki, które przy odrobinie wyobraźni przypominają ludzkie słowa. Prawdziwymi ozdobami tych kotów są półdługowłose futro, które ma różne kolory i pręgi, oraz wielkie uszy z wyjątkowymi pędzelkami – oprócz rasy Maine Coon mają je tylko jeszcze rysie. Właścicielka prowadząca certyfikowaną hodowlę chętnie opowie o tej niezwykłej rasie i pokaże koty znajdujące się w gospodarstwie.

**Aurelia Kozub**  
**Hodowla kotów rasowych Maine Coon**

Komornica  
ul. Wspólna 24f  
05-135 Wieliszew  
tel. 22 79 35 492, +48 501 443 551  
Szczegóły na: [www.abicoon.pl](http://www.abicoon.pl)

# 6

## ATRAKCJE

### HOTELU WARSZAWIANKA

Ostatniego dnia pobytu warto się udać do oddalonego zaledwie 10 kilometrów od „Stajni Klucz” hotelu Warszawianka. Kompleks specjalizuje się w organizacji rodzinnego wypoczynku i jest znakomicie przygotowany na przyjęcie małych gości. Znajduje się tu nawet osobny check-in dla dzieci, aby już od wejścia poczuli się wyjątkowo. W samym hotelu czeka na nie mnóstwo atrakcji m.in. aquapark z 90-metrową multimedialną zjeżdżalnią, plac zabaw z Domkiem Piotrusia Pana oraz sala zabaw w budynku. Ponadto do dyspozycji gości są: prywatna plaża z żaglówkami, kajakami i rowerami wodnymi, klub fitness, boiska sportowe oraz kręgielnia. Dzieci mogą również wziąć udział w oryginalnych zajęciach tematycznych i pod okiem doświadczonych animatorów wspaniale spędzić czas, zdobywając nowe umiejętności i rozwijając wyobraźnię. Mile widziane są również w spa, gdzie oferuje się specjalne zabiegi Baby Spa, takie jak masaż czekoladowy, masaż aromatyczny czy manicure bez malowania, wykonywane w gabinecie rodzinnym. W restauracji szef kuchni pamięta o ulubionych smakach najmłodszych smakoszy, przygotowując codziennie osobne dziecięce menu.



#### **Hotel Warszawianka**

Jachranka 77, 05-140 Serock

Recepcja aquaparku: tel. 22 76 89 510

Recepcja hotelu: tel. 22 76 89 000

Cennik i szczegóły na: [www.warszawianka.pl](http://www.warszawianka.pl)

















# ZIMA

## WYCIECZKA

## JEDNODNIOWA

1

NAUKA JAZDY  
W „STAJNI NA KĘPIE”

2

ATRAKCJE  
AQUAPARKU FALA



## 1

## NAUKA JAZDY

## W „STAJNI NA KĘPIE”

Nawet w mroźne dni dzieci potrzebują dużo ruchu – właśnie wtedy docenia się atrakcje, które znajdują się pod dachem.

Kompleks rekreacyjny „Stajnia na Kępie” usytuowany jest w miejscowości Skierdy 25 kilometrów od centrum Warszawy. Na terenie ośrodka znajduje się uroczy dom o charakterze średniowiecznego zamczyska, otoczony z jednej strony malowniczymi nadwiślańskimi łąkami, a z drugiej – rozległymi, pięknymi lasami. Właściciele kompleksu oferują naukę jazdy konnej na każdym poziomie zaawansowania, prowadzoną przez wykwalifikowaną i doświadczoną kadrę, na przyjaznych, dobrze ujeżdżonych koniach. Jazdy odbywają się w dużej, oświetlonej ujeżdżalni, w mniejszym lonżowniku (dla początkujących) lub w terenie. Z tej atrakcji skorzystać mogą zarówno dorośli, jak i dzieci, ponieważ „Stajnia na Kępie” ma i duże konie, i kucyki. Godziny jazd dostosowywane są do oczekiwań klientów.

**Stajnia na Kępie**

ul. Lipowa 11, 05-101 Skierdy

tel. +48 501 080 085

Szczegóły na: [stajnianakapie.pl](http://stajnianakapie.pl)



## ATRAKcje

### AQUAPARKU FALA

Mali miłośnicy sportów wodnych chętnie skorzystają z atrakcji proponowanych przez aquapark Fala znajdujący się w Nieporęcie. Panująca tu przyjazna atmosfera sprzyja zarówno relaksowi, jak i sportowej rywalizacji w pomieszczeniach o wysokim standardzie technicznym i estetycznym.

Pływalnia wyposażona jest w trzy niecki basenowe. Pływalnia sportowa – największa niecka o wymiarach 25,0 metrów na 12,5 metra i głębokości od 1,3 metra do 1,8 metra – podzielona jest na sześć torów ze słupkami startowymi. Dysponuje pełnym wyposażeniem, m.in. urządzeniami sygnalizacji falstartu oraz nawrotu w stylu grzbietowym, które umożliwiają organizację zawodów.

Niecka rekreacyjna, druga co do wielkości, ma wymiary 15,0 metrów na 5,7 metra oraz głębokość 1,1 metra. Oferuje różnorodne atrakcje – w tym podwodną leżankę z hydromasażem oraz dwa kołnierze, z których wypływają strumienie wody masujące kark. Wanna z hydromasażem, trzecia z niecek, przeznaczona dla sześciu osób, znajduje się przy oknie ozdobionym kolorowymi luksferami, z pięknym widokiem na las.

Dla większego komfortu użytkowników wszystkie trzy niecki zostały oświetlone podwodnymi reflektorami.

Zjeżdżalnia ślimakowa o długości około 70 metrów prowadząca do niecki rekreacyjnej sprawi wszystkim wiele radości i zapewni prawdziwą adrenalinę.

Po chwilach aktywnie spędzonych w wodzie można odpocząć w znajdującej się również w aquaparku suchej saunie.

#### **Aquapark Fala**

ul. Koncertowa 4 Stanisławów Pierwszy

05-126 Nieporęt

tel. 22 77 20 089

Cennik i szczegóły na: [www.osir.nieporet.pl](http://www.osir.nieporet.pl)







# JAK DOJECHAĆ NAD

# JEZIORO ZEGRZYŃSKIE



## AUTOBUSY ZARZĄDU TRANSPORTU MIEJSKIEGO (ZTM)

**Linie: 705, 734, 735** (bezpośrednio nad jeziorem) – odjazd z pętli Żerań FSO (Warszawa)  
[www.ztm.waw.pl](http://www.ztm.waw.pl)

## SZYBKA KOLEJ MIEJSKA (SKM)

**Linia S9** – odjazd z Dworca PKP Warszawa Zachodnia do stacji Wieliszew przez Legionowo  
**Linia S3** – odjazd ze stacji PKP Warszawa Lotnisko Chopina do stacji Wieliszew przez Legionowo  
[www.ztm.waw.pl](http://www.ztm.waw.pl)

## POCIĄGI KOLEI MAZOWIECKICH (KM)

**Linia KM10** – odjazd z Legionowa do Tłuszcza przez Nieporęt  
[www.mazowieckie.com.pl](http://www.mazowieckie.com.pl)

## TRAMWAJ WODNY

Szczegółowy rozkład rejsów  
na stronie [www.ztm.waw.pl](http://www.ztm.waw.pl)

## TELEFONY ALARMOWE

Jeżeli widzisz wypadek na Jeziorze Zegrzyńskim lub w jego okolicy, zadzwoń:

LEGIONOWSKIE WODNE OCHOTNICZE  
POGOTOWIE RATUNKOWE

tel. **+48 695 889 010** lub **+48 601 100 100**

POLICJA  
RZECZNA

tel. **22 60 36 860**

# NAJLEPSZY POMYSŁ NA WEEKEND!



jeziro.zegrzyskie  pl

